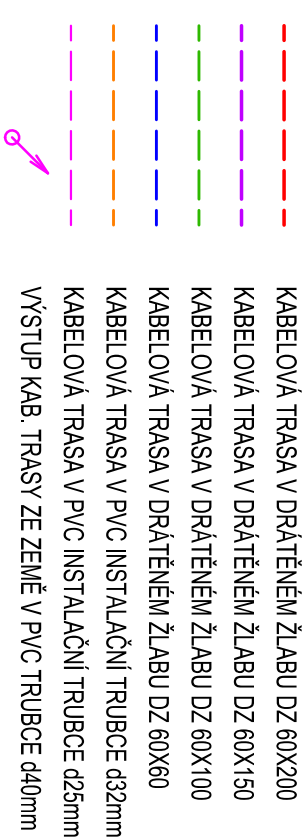


NAZEV MÍSTNOSTI	PLŮCHA [m <sup>2</sup> ]	SV.V.
101 SKLAD/ DILNA	23.85	3.60
102 TECHNICKÁ MÍSTNOST	17.76	3.60
103 GARÁŽ OSOBNÍ AUT.	102.98	3.60
104 GARÁŽ KONTEJNERY	103.17	3.60

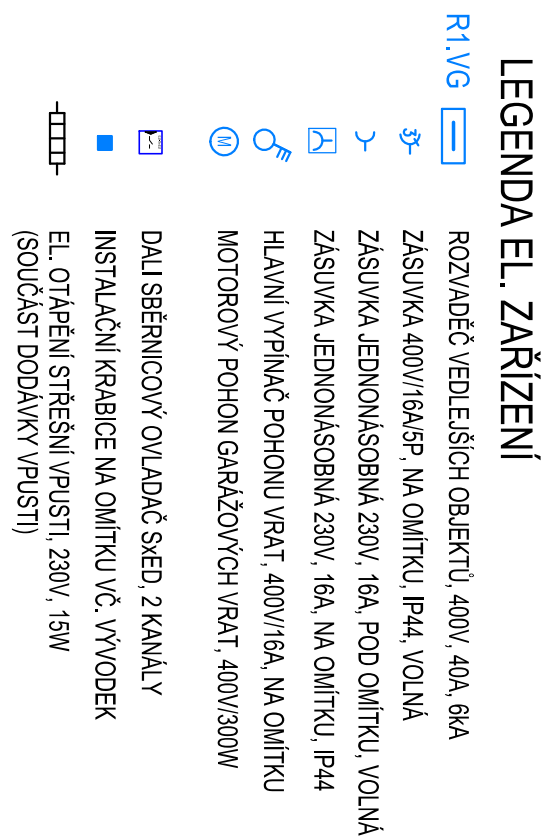
**PLOCHA MÍSTNOSTÍ CELKEM:**

## LEGENDA KABELOVÝCH TRAS

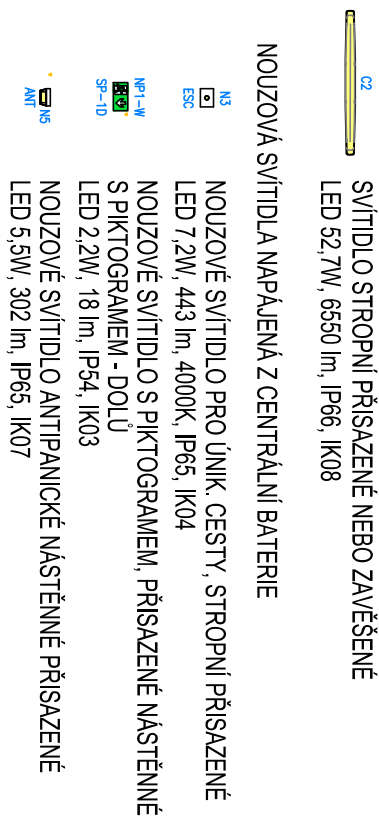


## POZNÁMKY

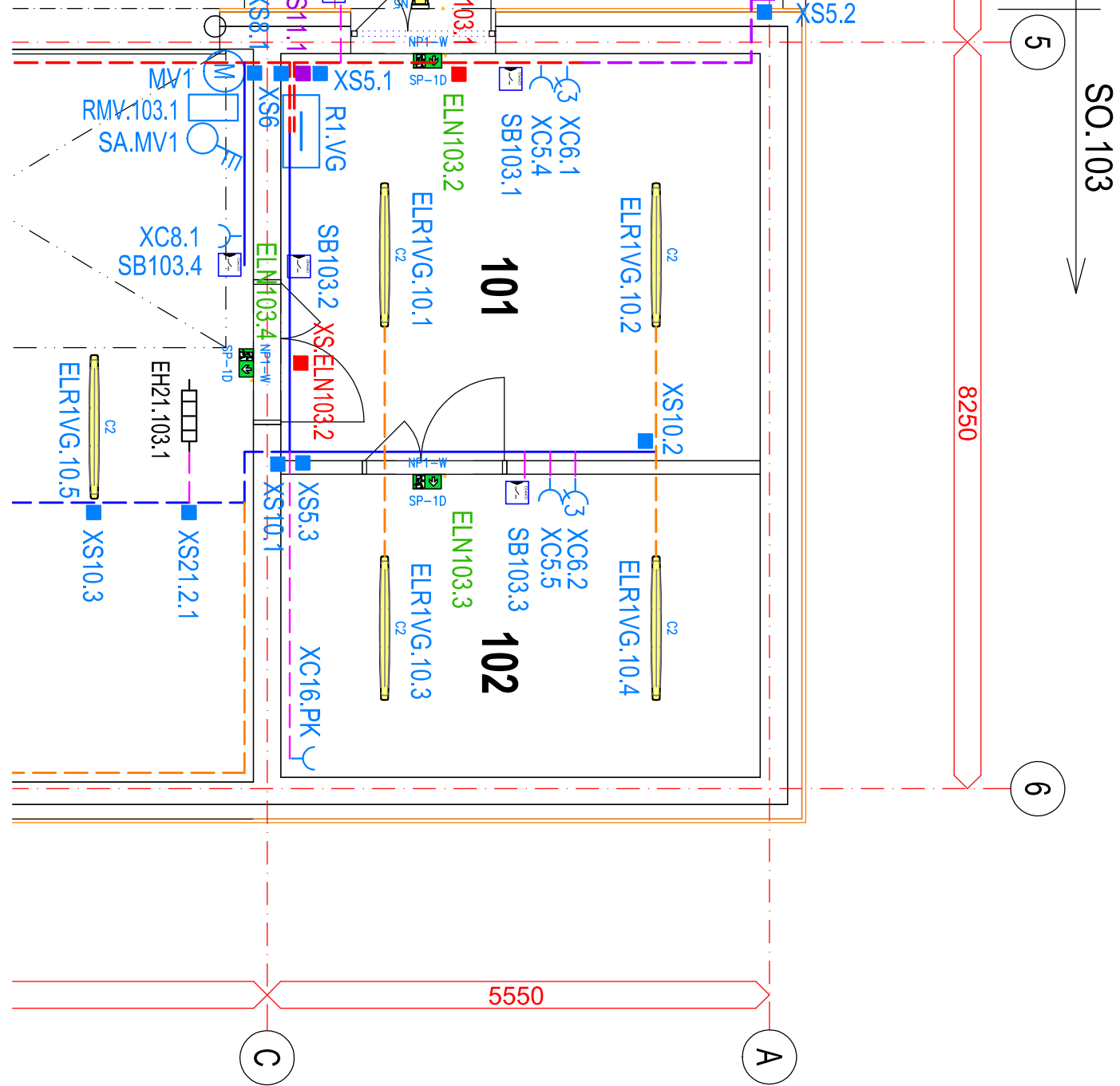
- HORIZONTÁLNÍ ROZDOY BUDOU UPEVNĚNÝ V STĚNÁCH NEBO STROPECH
- VERTIKÁLNÍ ROZDOY BUDOU ULOŽENÝ V TRUBKÁCH NA STĚNÁCH
- SVĚTLIDLA BUDOU INSTALOVÁNA JAKO STROPNÍ PRISAZENA
- ZÁSLUVKY A OVLADAČE BUDOU UMÍSTĚNÝ MIN. 1,5m NAD PODLAHOU
- ZÁŘÍZENÍ GARÁŽOVÝCH VRAT BUDU UMÍSTĚNO DLE POŽADAVKU DODAVATELE



## LEGENDA SVÍTIDEL



SVĚTLIDLA VENKOVNÍHO OSVĚTLENÍ PARKOVIŠTĚ, NA STĚNĚ NEBO NA STOŽÁRU JSOU PŘEDMĚTEM SOUBORU D1.04.2  
SO.104.2 VENKOVNÍ OSVĚTLENÍ ZPEVNĚNÝCH PLOCH  
TATO ČÁST PD PRO NĚ ŘEŠÍ POUZE VNITŘNÍ KABELOVÉ TRASY



Orientáční schéma:					
Razbitvo opravené osoby:					
Revize:	Datum:	Pops:	Kontrolová:	Datum:	
Správce/investor: Stavbuje investice: Zastupuje investice:			Správa železnic, státní organizace Dlážděná 1003/7, 110 00 Praha 1- Nové Město Stavební správa západ, Sokolovská 1955/278, 190 00, Praha 9		
generální projektant stavby:			ARTECH spol. s r.o., Václavské náměstí 819/45, 110 00 Praha, IČ: 25024671 Adresa pro doručování: Žitkova 152, 438 01 Litvnov E-mail: attech@artech.cz, tel. 476 111 782		
vypracoval (projektant):			autORIZOVANÝ (zodpovědný projektant):		
Karel Röhber			Ing. Jaroslav Henzl		
kraj:	Sředečesky	obec:	Nymburk	k.ú.	Nymburk
Areál HZS Nymburk					
D1.02 SO.102 - VEDELEŠÍ OBJEKT - KRYTÁ PARKOVACÍ STÁNÍ			střední PD		
D1.02.4 TECHNIKA PROSTŘEDÍ STAVEB			datum 05/2021		
D1.02.4.4 SILNOPROUDÉ ROZVODY A BLESKOSVOD			formát A2 (A4x4)		
			měřítko 1:75		
			zakázka 2154		
04 - Dispozice elektroinstalace			číslo (ozn.) dokumentu:		
			04.		